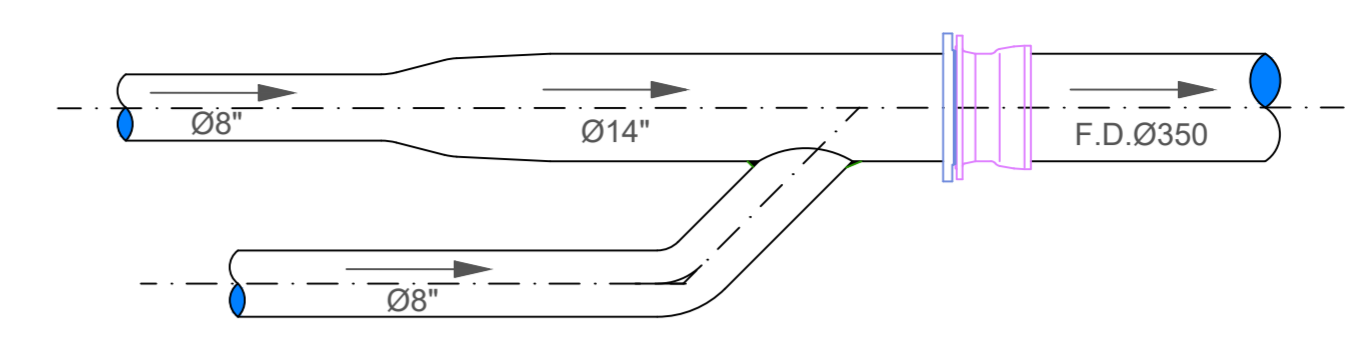


COMUNIDAD DE RIEGOS CANAL ALTO:  
LA CRUZ - BERMEJA

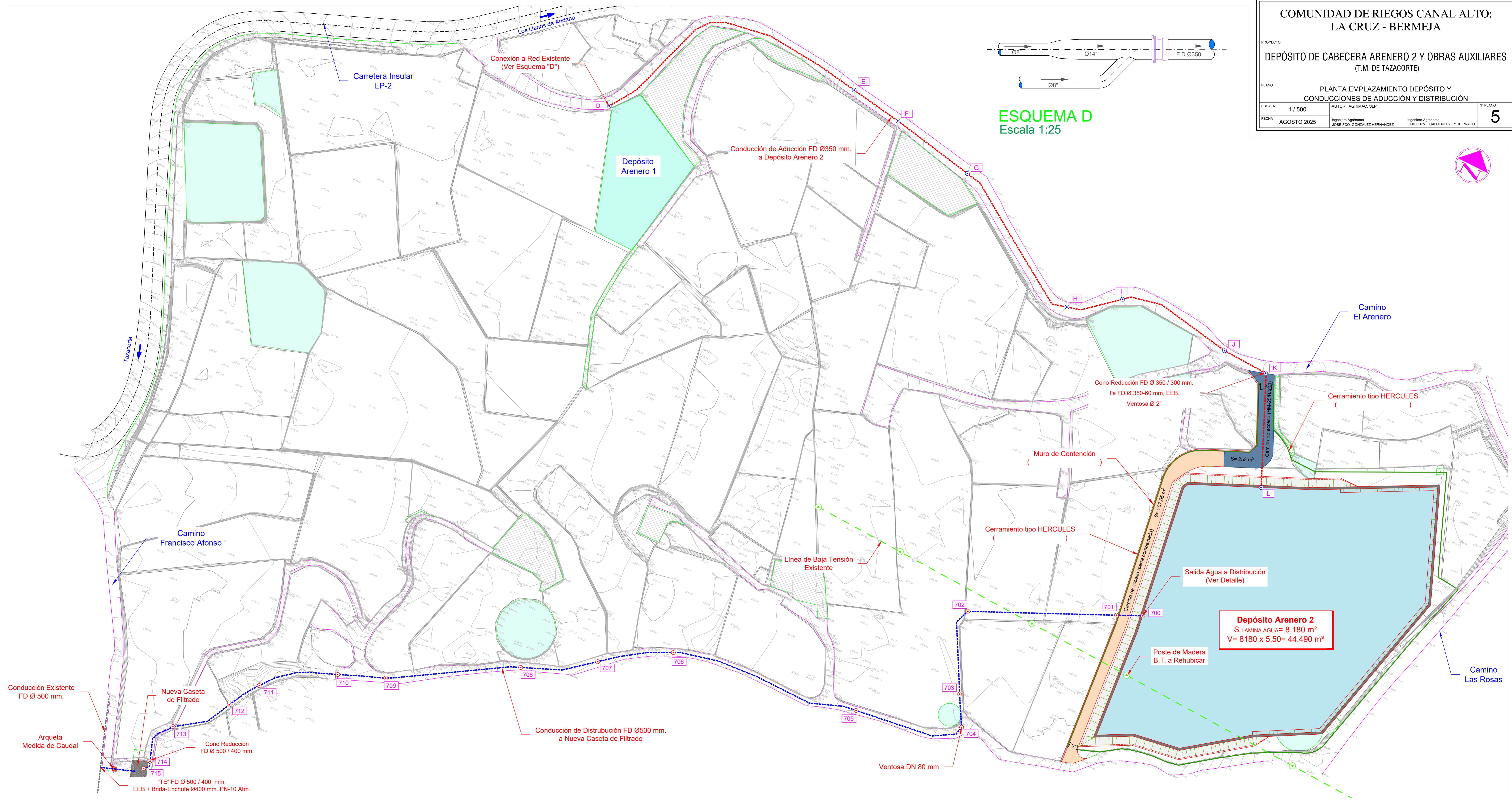
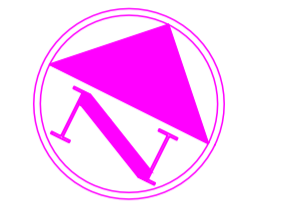
PROYECTO:  
**DEPÓSITO DE CABECERA ARENERO 2 Y OBRAS AUXILIARES**  
(T.M. DE TAZACORTE)

PLANO:  
PLANTA EMPLAZAMIENTO DEPÓSITO Y  
CONDUCCIONES DE ADUCCIÓN Y DISTRIBUCIÓN

ESCALA: 1 / 500      AUTOR: AGRIMAC, SLP      Nº PLANO: **5**  
FECHA: AGOSTO 2025      Ingeniero Agrónomo: JOSÉ FCO. GONZÁLEZ HERNÁNDEZ      Ingeniero Agrónomo: GUILLERMO CALDENTEY Gº DE PRADO



**ESQUEMA D**  
Escala 1:25



Conducción Existente  
FD Ø 500 mm.

Arqueta  
Medida de Caudal

Nueva Caseta  
de Filtrado

Cono Reducción  
FD Ø 500 / 400 mm.

TE" FD Ø 500 / 400 mm.  
EEB + Brida-Enchufe Ø400 mm. PN-10 Atm.

Conducción de Distribución FD Ø500 mm.  
a Nueva Caseta de Filtrado

**Depósito Arenero 2**  
S LAMINA AGUA= 8.180 m<sup>2</sup>  
V= 8180 x 5,50= 44.490 m<sup>3</sup>

Cono Reducción FD Ø 350 / 300 mm.  
Te FD Ø 350-60 mm. EEB.  
Ventosa Ø 2"

Cerramiento tipo HERCULES

Muro de Contención

Cerramiento tipo HERCULES

Línea de Baja Tensión  
Existente

Ventosa DN 80 mm

Camino  
Las Rosas

Camino  
El Arenero

Camino  
Francisco Afonso

Carretera Insular  
LP-2

Conexión a Red Existente  
(Ver Esquema "D")

Depósito  
Arenero 1

Conducción de Aducción FD Ø350 mm.  
a Depósito Arenero 2

S= 253 m<sup>2</sup>

Salida Agua a Distribución  
(Ver Detalle)

S= 507,68 m<sup>2</sup>

S= 253 m<sup>2</sup>

S= 253 m<sup>2</sup>

S= 253 m<sup>2</sup>

S= 253 m<sup>2</sup>

S= 253 m<sup>2</sup>

S= 253 m<sup>2</sup>